

## Q. 庇荷重（軒の出）が出力されません

### 【質疑内容】

出力を見ると、庇荷重（軒の出）が反映されていないようです。どうしてでしょうか？

### 【 回答 】

データを確認したところ、屋根の入力画面で、建物の妻側に横架材が配置されていません。

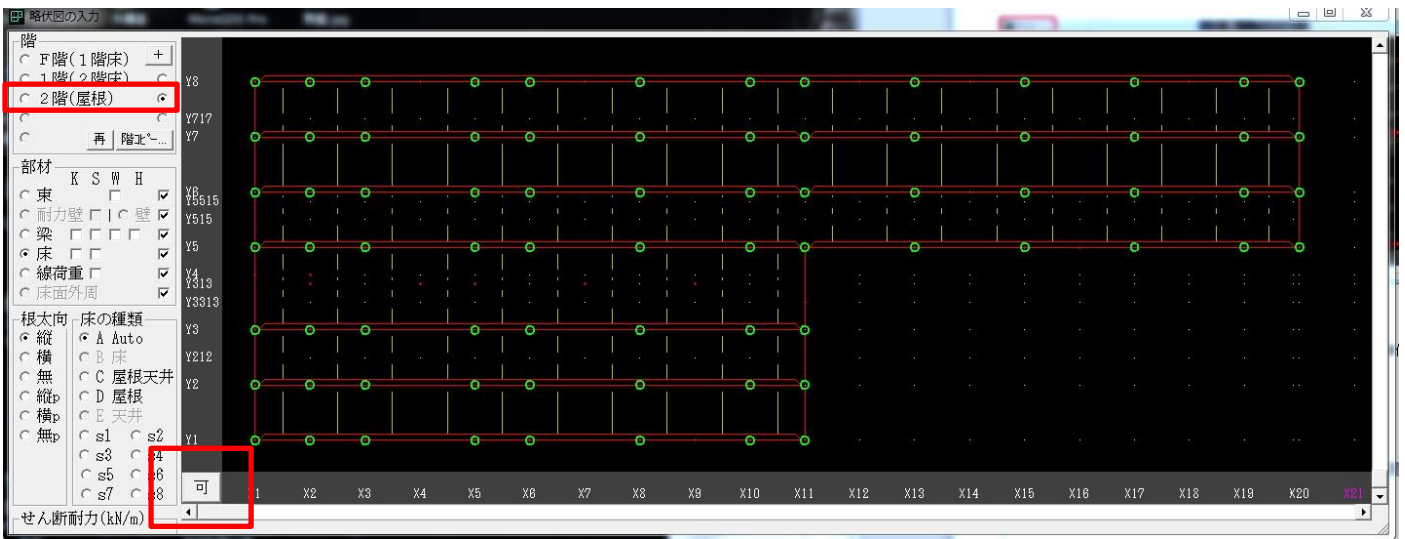


そのため妻側の軒の出が反映されず0となり、屋根面積が小さく評価されてしまいます。  
必ず妻側にもダミー梁または小梁を配置します。

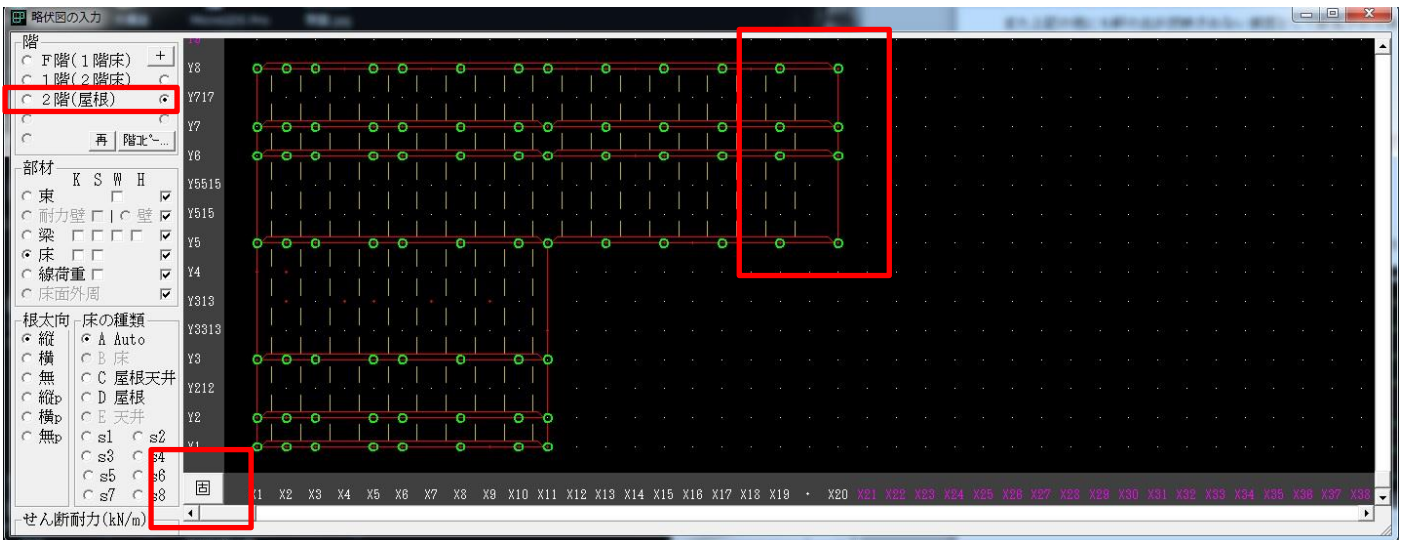


また上記の他にも軒の出が反映されない原因として散見される事例がありますので、次ページでご紹介します。

下の図は妻側の横架材も配置され、一見問題がないように思われますが、



略伏図の表示を可変表示から固定表示に切り替えて見てみると、屋根端部に間隔の狭いグリッドがあり、そこに屋根構面が入力されておらず空洞となっていることが分かります。



こうした場合にも軒の出が反映されません。入力の際には、必ず略伏図の表示を【可変表示】から【固定表示】に切り替えて確認してみるなどして、小さなグリッド部分に入力もれがないか確認してみてください。